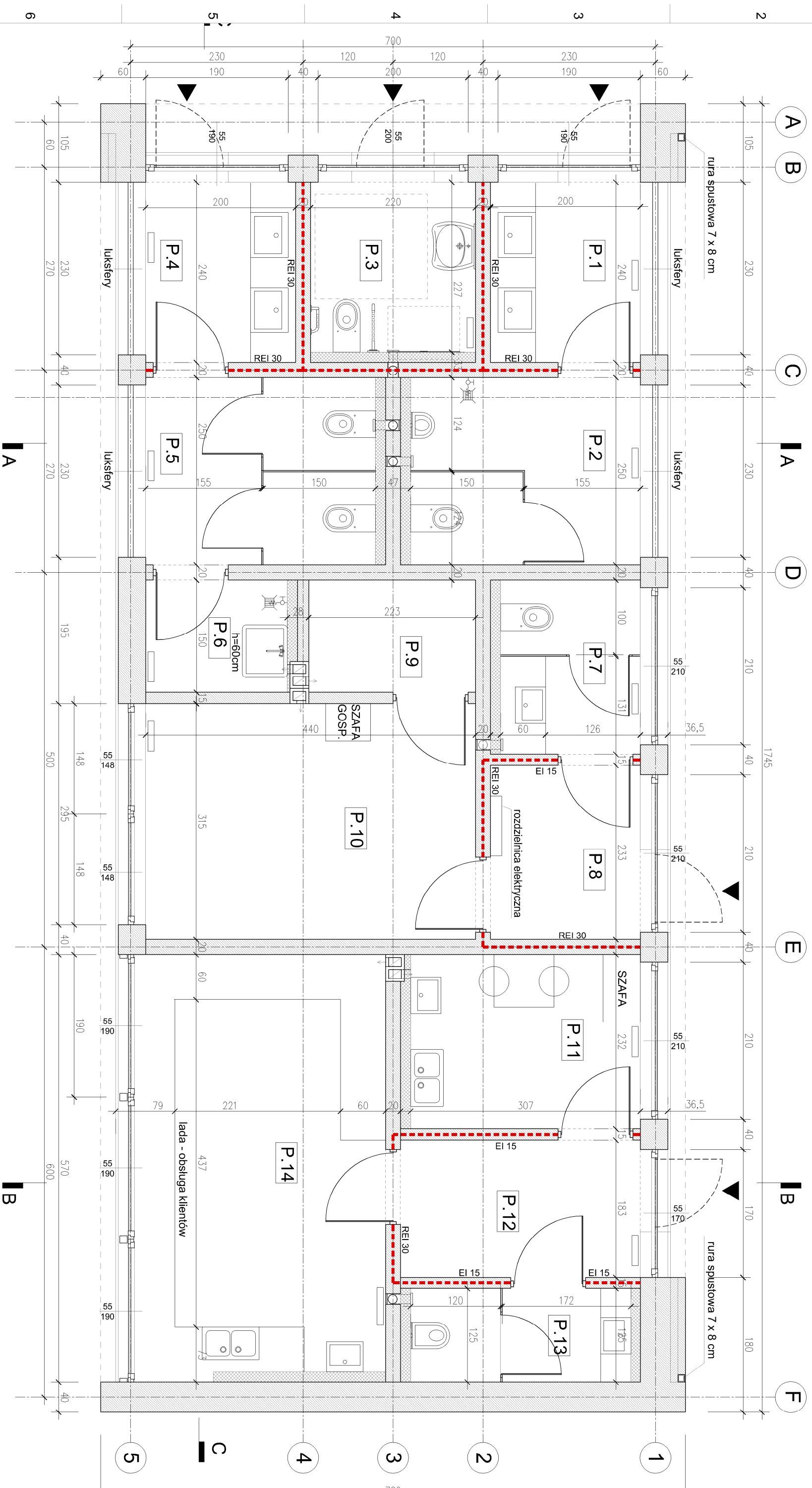


**RZUT KONDYGNACJI W POZYMIE OKIEN D-D**  
skala 1:50



- ściany murowane z bloczków z betonu komórkowego
- ściana z płyty G-K
- ściana o odporności ogniowej EI 15

NR.POM.	NAZWA POMIESZCZENIA	POSADZKA	POW.POM.
P.1	TOALETA MĘSKA – PRZEDSIONEK	PLYTKI GRESOWE	4,7m <sup>2</sup>
P.2	TOALETA MĘSKA	PLYTKI GRESOWE	7,6m <sup>2</sup>
P.3	TOALETA DLA NIEPEŁNOSPRAWNYCH	PLYTKI GRESOWE	5,0m <sup>2</sup>
P.4	TOALETA DAMSKA – PRZEDSIONEK	PLYTKI GRESOWE	4,7m <sup>2</sup>
P.5	TOALETA DAMSKA	PLYTKI GRESOWE	7,6m <sup>2</sup>
P.6	TOALETA – POM. GOSPODARCZE	PLYTKI GRESOWE	2,8m <sup>2</sup>
P.7	ZAPLECZE PLAŻY – TOALETA	PLYTKI GRESOWE	4,3m <sup>2</sup>
P.8	ZAPLECZE PLAŻY – PRZEDSIONEK	PLYTKI GRESOWE	4,6m <sup>2</sup>
P.9	ZAPLECZE PLAŻY – MAGAZYN	PLYTKI GRESOWE	3,3m <sup>2</sup>
P.10	ZAPLECZE PLAŻY	PLYTKI GRESOWE	13,8m <sup>2</sup>
P.11	LOKAL USŁUGOWY – POM. SOCIALNE	PLYTKI GRESOWE	7,4m <sup>2</sup>
P.12	LOKAL USŁUGOWY – PRZEDSIONEK	PLYTKI GRESOWE	5,8m <sup>2</sup>
P.13	LOKAL USŁUGOWY – TOALETA	PLYTKI GRESOWE	3,7m <sup>2</sup>
P.14	LOKAL USŁUGOWY – POM. SPRZEDAŻY	PLYTKI GRESOWE	18,1m <sup>2</sup>
RAZEM			118,6m <sup>2</sup>

**Faza:**  
Projekt budowlany

**Nazwa inwestycji:**  
Zagłębiowska Park Linearty - rewikalizacja obszaru funkcjonalnego doliny rzek Przemszy i Byrnicy - Miasto Będzin - Brzozowica. Zagospodarowanie terenu nad rzeką Czarną Przemszą, polegające na budowie ścieżek, urządzeń sportowych oraz oświetlenia.

**Nr projektu:**  
244845-00

**Lokalizacja:**  
Będzin, działki nr. 34, 35, 51/2, 137/1, 137/2, 139/1, nr obrębku: 240101\_1,0001

**Inwestor:**  
Miasto Będzin  
42-50 Będzin, ul. 11 Listopada 20

**Generálny Projektant:**  
Ove Arup & Partners International Ltd. Sp. z o.o.  
Oddział w Polsce  
ul. Inflancka 4, 00-189 Warszawa  
tel. (+48) 22 455 45 54, fax. (+48) 22 455 45 55

**Biuro Kraków:**  
ul. Przydywuskiego 55, 30-128 Kraków  
tel. (+48) 12 292 22 30, fax. (+48) 12 376 82 04

**Architekt:**  
BOOM Piotr Szydłowski Jakub Sztetko s.c.  
Al. Armii Krajowej 220/113, 43-316 Bielsko-Biała  
tel. (+48) 502 513 587

**architektura & grafika**

**Projektant:**  
mgr inż. arch. Stanisław Nestrypke

**Operacowal:**  
mgr inż. Jakub Mojżeszek

**Sprawdzający:**  
mgr inż. arch. Joanna Dykła-Ulewicz

**Branża:**  
Zagospodarowanie i architektura

**Tytuł rysunku:**  
BUDYNEK WIELOFUNKCYJNY - RZUT KONDYGNACJI W POZYMIE OKIEN (D-D)

**Nr rysunku:**  
ZPL-BEB-PB-AD-02

**Podpis:**  
Podpis:  
Podpis:  
Podpis:

**Skala:**  
1:50

**Data:**  
17.06.2016

**Revizja:**  
Revizja: